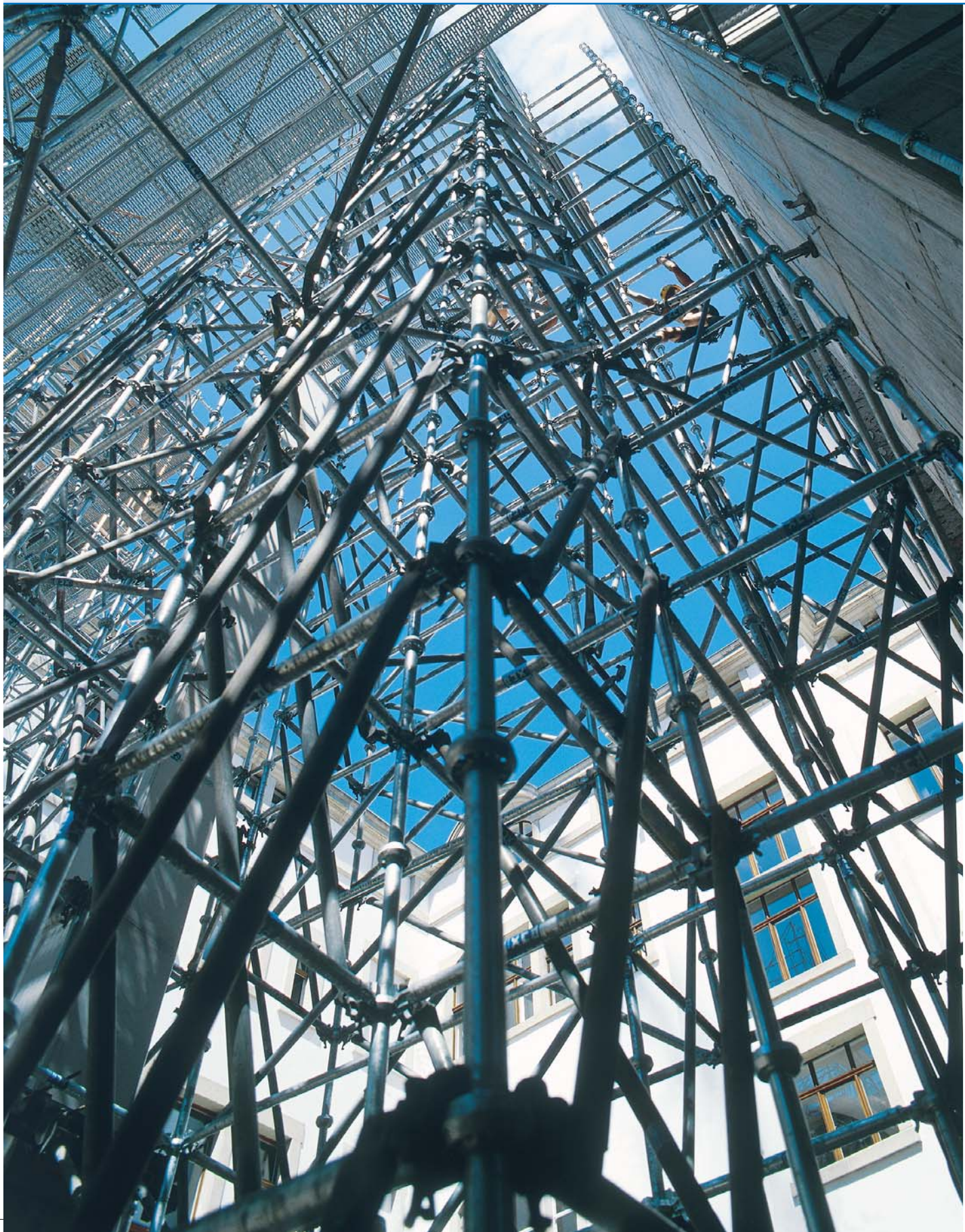


RUX[®]





SUPER-Andamio de fachada

VARIANT-Andamio multidireccional

RINGSCAFF-Andamio multidireccional

Accesorios

Sistema de casetones

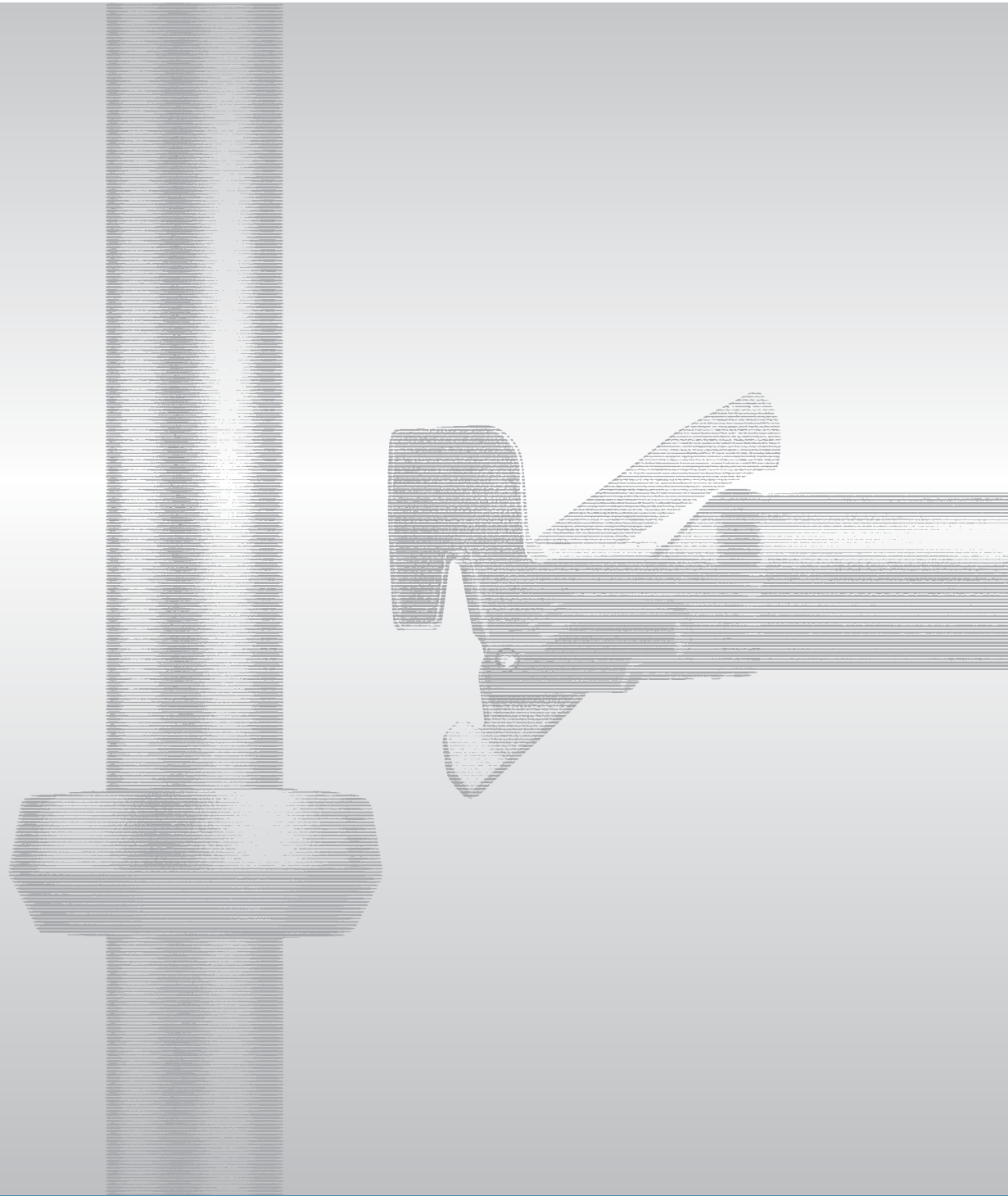
Andamio móvil

Ascensores

RUX[®]

Una empresa del grupo

 **Scafom INTERNATIONAL**

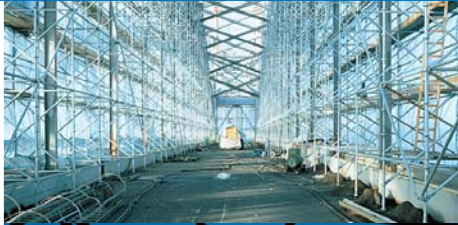


VARIANT Andamio multidireccional

RUX[®]



VARIANT *Andamio multidireccional*



Lógico, continuo, variable

El andamio multidireccional RUX VARIANT es uno de los sistemas de andamios más polifacéticos que existen y satisface las necesidades más exigentes de la construcción. Desde los más complejos andamiajes industriales, pasando por construcciones de armazones portantes, hasta andamios sencillos para fachadas, este sistema seguro y económico satisface todas las necesidades.


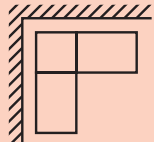



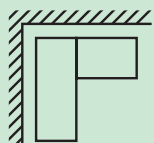




La construcción de sofisticados andamios con gran capacidad de carga, y que aún así requieren poco material, es el dominio específico de este sistema multidireccional.

La seguridad de sistema del andamio multidireccional RUX VARIANT sienta ya durante el montaje unas pautas a las que tendrán que medirse otros sistemas.

Características principales del sistema:

- ***Ahorro de material gracias a una estática convincente y a una lógica dimensión multidireccional***
- ***Flexible gracias a posibilidades continuas de conexión***
- ***Un amplio programa de accesorios***
- ***Compatibilidad con los andamios de fachada RUX SUPER 65/100***

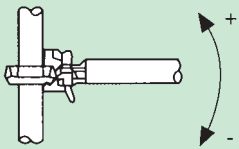
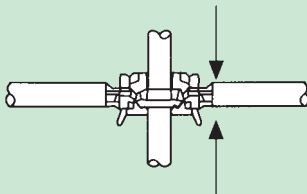
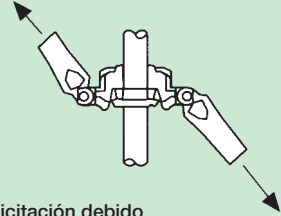
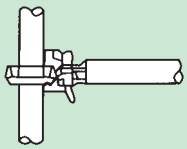

Lógico

	Planta del andamiaje de una esquina	Vista de un voladizo por un solo lado del andamio	Vista de un voladizo por ambos lados del andamio
 <p>Andamio multidireccional sin la lógica dimensión de la retícula</p>			
 <p>Solución con RUX-VARIANT con la lógica dimensión de la retícula</p>			
 <p>> Ahorro de costes de material y de salario de hasta</p>	aprox. 15 %	depende de la altura aprox. 20 %	depende de la altura aprox. 40 %
 <p>¡ RUX-VARIANT, rentable en todo caso !</p>			

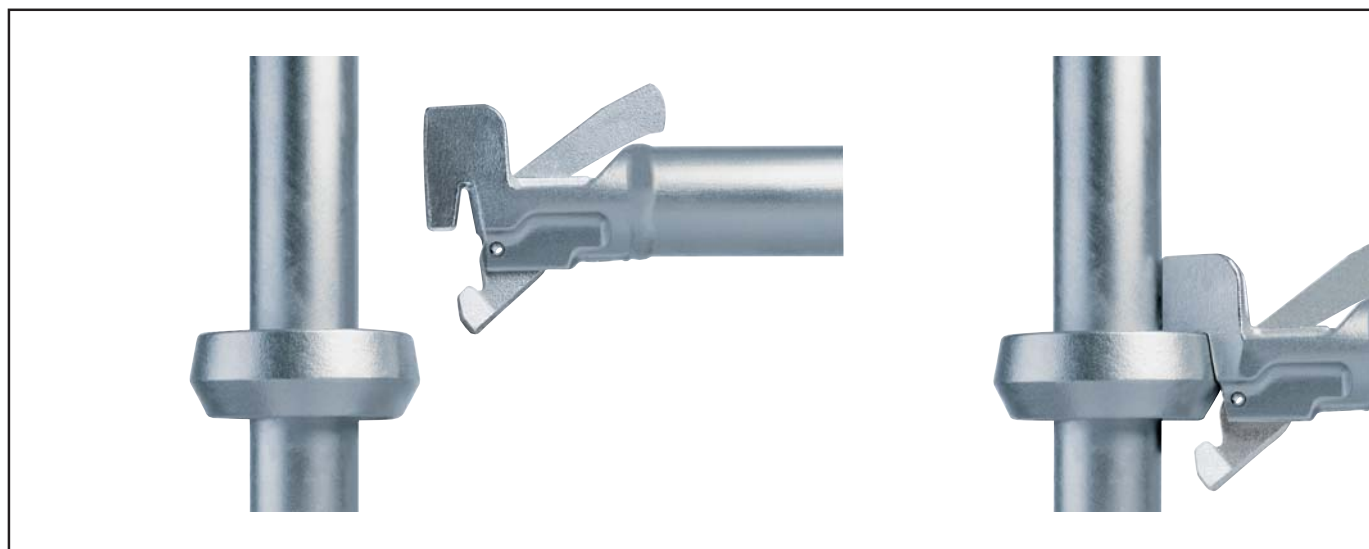
¡Un metro es un metro!

Para este sistema hemos acuñado la noción de dimensión multidireccional lógica. Por tal entendemos la posibilidad económica de sustituir dos o tres pasadores cortos por un pasador largo, es decir la intersección de medida entre pasadores cortos y largos.

En el mejor de los casos existe la posibilidad aquí de ahorrar hasta un 40% de material en un andamiaje.

 <p>Solicitación debido a momentos flectores M. admisible = + 61,00 kNcm - 56,00 kNcm</p>	 <p>Solicitación debido a cargas horizontales Q. admisible = + 20,80 kN - 10,70 kN</p>	 <p>Solicitación debido a las diagonales verticales D. admisible = ± 8 kN</p>
 <p>Solicitación debido a cargas verticales N. admisible = + 35,40 kN - 37,00 kN</p>	 <p>Solicitación del plato debido a cargas horizontales Q. admisible = 62,00 kN (caso H) 71,00 kN (caso HZ)</p>	

La convincente estática reduce a un mínimo el material necesario.



Medida modular 0,50 m

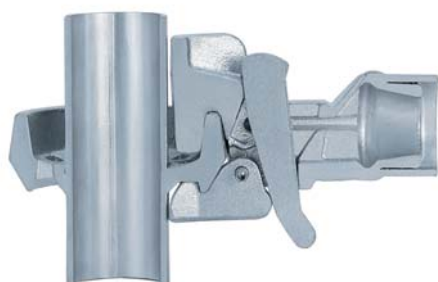
Gracias a los platos soldados en los soportes, existe la posibilidad de fijar conexiones en medidas modulares de 0,5 m de altura.

Unión positiva

El montaje de los componentes del sistema puede ser realizado con facilidad por una sola persona. Gracias a la posición de reposo fijada de la cuña se simplifica considerablemente el montaje y el desmontaje de los pasadores. Ya al colocar el pasador se forma una unión positiva.

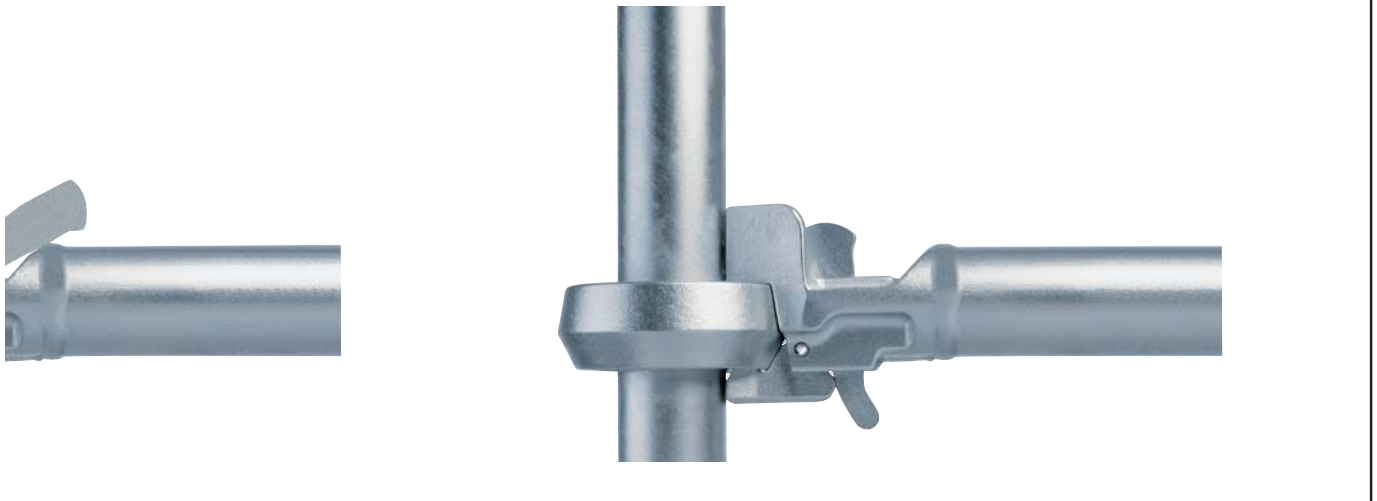
Unión no positiva

Un ligero golpe de martillo sobre la cuña imperdible resulta suficiente para garantizar el bloqueo. De este modo se fija adicionalmente de forma no positiva la unión ya de por sí positiva.



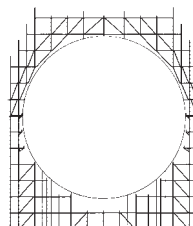
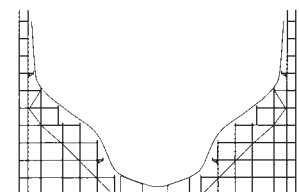
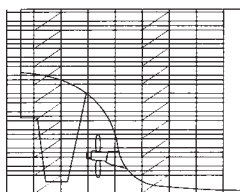
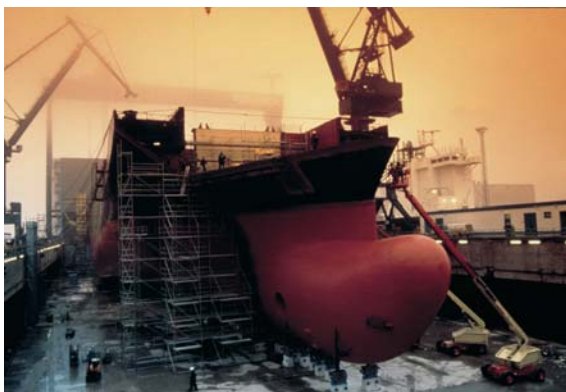
Calzado indirecto

Las conexiones de nudo con calzado indirecto garantizan la absorción duradera de cargas extremadamente dinámicas que se producen debido a vibraciones, al viento y al tráfico de ferrocarriles y de carretera. No es necesario un costoso reembutido de las uniones cuñadas.



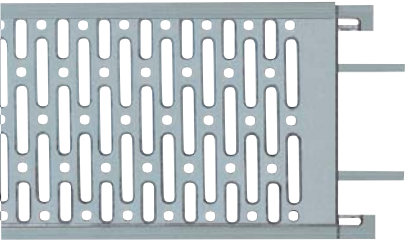
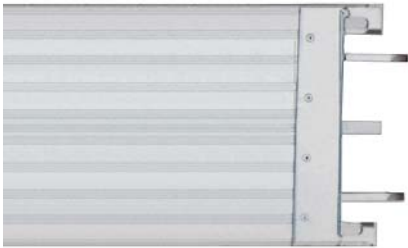
El principio: la continuidad

La característica destacada del andamio multidireccional RUX VARIANT es la posibilidad de enganche continuo y multidireccional de los pasadores en los platos del soporte de andamio. El sistema permite con ello la construcción en cualquier ángulo. Es posible enganchar ocho pasadores o diagonales por cada plato. Con ello resulta posible la construcción de los andamiajes más complejos sin necesidad de emplear tubos y acoplamientos.



El andamiaje completo de un tanque esférico es posible sin el empleo de tubos y acoplamientos.

Variable



Numerosas cubiertas

- Plataformas de sistema con efecto autoapuntalante de acero, aluminio o madera
- Plataformas de rejilla
- Plataformas de madera independientes del sistema
- Pasadores especiales
- Rail de apoyo atornillables en todas las longitudes corrientes
- Consolas de ensanchamiento y apoyos de brazo en diversas medidas

Campos de aplicación:

Difíciles andamiajes curvos por ejemplo de silos o depósitos, andamiajes industriales, móviles o libres, en iglesias, en fachadas, como andamiajes colgantes en puentes, como construcciones subyacentes para pabellones como armazones portantes, para la construcción con hormigón y de muros, para plataformas y tribunas, como armazón de trabajo de hasta el grupo de andamiaje 6, como andamio de trabajo y de protección en astilleros y en el sector off-shore...